

# RSE – Des conditions de travail équitables dans une concession poids lourds, c'est possible !

Trophée Technotrans RSE 2024

Equitable

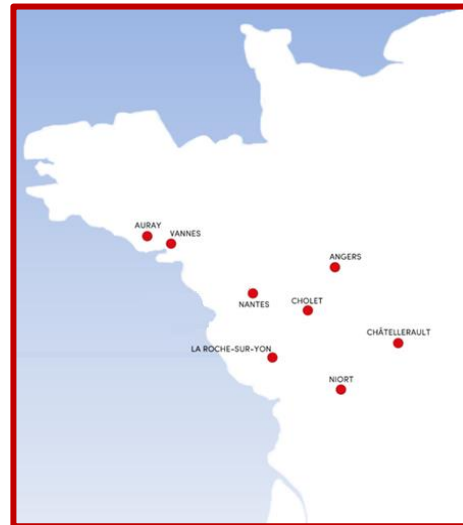


# La Dian - Qui sommes-nous ?

Distributeur et réparateur  
agrée Scania  
depuis 1968

8 sites dans le grand Ouest  
6 départements couverts  
150 salariés

Engagé dans une démarche  
RSE depuis 2016 avec DRO  
et labellisé Lucie 26000  
depuis 2022



# La problématique initiale

Comment rendre équitables les conditions de travail entre les populations support et les populations atelier ?



# En 2023, des conditions de travail Inéquitables



Pause du midi : 1h30

Travail du lundi au  
vendredi

2 jours de télétravail  
possibles par  
semaine

Fonctions support



Pause du midi : 2h

Travail du lundi au  
samedi

Pas de télétravail  
possible

Population atelier



# Quelle démarche pour améliorer

## l'équité des conditions de travail pour les ateliers ?

Une **réflexion participative** avec une **priorité** : conserver un service client de qualité



- Une étude économique et organisationnelle
- Une réflexion sur la mise en œuvre d'un accord sur l'aménagement et la durée du temps de travail
- La négociation de l'accord avec le CSE
- La communication aux équipes sur les changements à compter du 1<sup>er</sup> juillet 2024

Et quels sont **ces changements** ?

- ✓ Fermeture de nos 8 ateliers le samedi matin
- ✓ Rattrapage des heures productives en diminuant la pause du midi de 2h à 1h30
- ✓ Mise en œuvre de semaines de 5 jours en alternance avec des semaines de 4 jours (*hors atelier de Nantes qui travaille en équipe avec une pause de 1h le midi*)



# Depuis le 1<sup>er</sup> Juillet 2024, des conditions de travail plus équitables

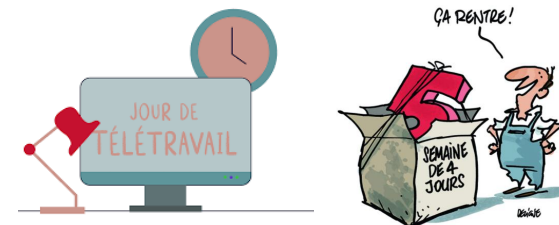


Pause du midi : 1h30

Travail du lundi au vendredi

2 jours de télétravail possibles par semaine

Fonctions support



Pause du midi : 1h30

Travail du lundi au vendredi

Semaines de **5 jours**  
**et de 4 jours**  
*Et travail en équipes pour Nantes*

Population atelier



*Avec des avantages différents, mais adaptés à chaque population !*

# Les externalités positives

sont nombreuses ...



Des techniciens satisfaits et donc fidélisés



Développement de l'attractivité de l'entreprise vis-à-vis de futurs salariés



Amélioration de la sécurité au travail avec 2 jours de repos consécutifs pour tous



Diminution de notre empreinte carbone



# La RSE au cœur de la stratégie de

## la Dian

**2008** : premier formateur à la conduite économique

**2016** : structuration de la démarche RSE en intégrant DRO

**2019** : nomination d'un référent aux énergies alternatives

**2019** : 1<sup>er</sup> bilan carbone...2023 : cinquième bilan carbone, avec Scope 3

**2019/2021** : 20 collaborateurs formés au référentiel RSE Lucie (880h de formation)

**2019** : « labellisée » entreprise formatrice par l'ANFA

**2020** : création d'un comité de pilotage RGPD

**2021** : certification Qualiopi pour notre service formation à la conduite économique (4 formateurs)

**2022** : labélisation Lucie

**2022/2024** : refonte complète de tous nos processus métier pour intégrer la RSE. Contribution de près de 50% des effectifs

**2024** : un nouveau Bâtiment Pièces d'occasion / Carrosserie Eco-responsable, répondant aux normes ICPE

**Et bien d'autres....**

